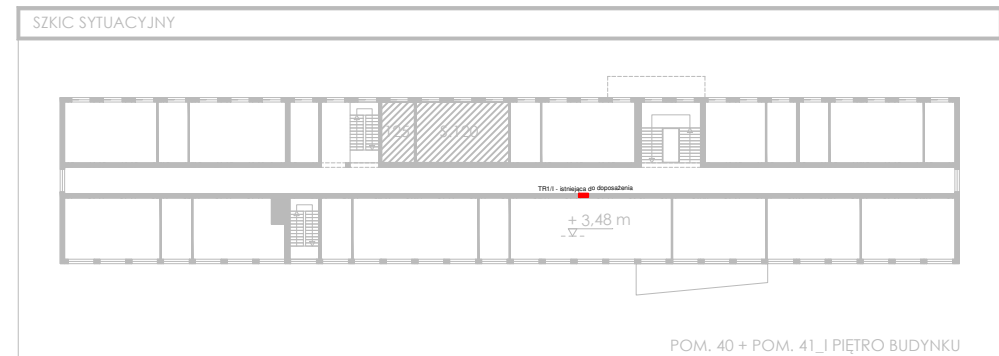


LEGENDA OPRAW OŚWIETLENIOWYCH:

- M1 Oprawa oświetlenia LED, max: 27W, minimum: 3490lm, min: 129lm/W
raster paraboliczny PAR, L80B10 72000h, CRI84, 4000K
wymiary oprawy: 640 x 223 x 50mm
- H1 Oprawa oświetlenia LED, max: 28W, minimum: 4915lm, min: 176lm/W
klosz OPAL, L80B10 72000h, CRI80, 4000K
wymiary oprawy: 615 x 98 x 84mm
- H2 Oprawa oświetlenia LED, max: 33W, minimum: 5655lm, min: 171lm/W
klosz OPAL, L80B10 72000h, CRI80, 4000K
wymiary oprawy: 1175 x 98 x 84mm
- P1 Oprawa oświetlenia LED, max: 26W, minimum: 3300lm, min: 127lm/W
klosz MPRM, UGR < 19, L80B10 60000h, CRI80, 4000K
wymiary oprawy: 605 x 605 x 68mm

- Łącznik oświetleniowy, jednobiegunowy
podtynkowy (p)
bez lampki sygnalizacyjnej
16 A; 250 V; IP20
- Łącznik oświetleniowy, szeregowy
podtynkowy (p)
bez lampki sygnalizacyjnej
16 A; 250 V; IP20
- Łącznik oświetleniowy, schodowy
podtynkowy (p)
bez lampki sygnalizacyjnej
16 A; 250 V; IP44
- Czujnik ruchu, sufitowy, 360°/IP44 16A
- Łącznik oświetleniowy, schodowy
podtynkowy (p)
bez lampki sygnalizacyjnej
16 A; 250 V; IP20



D S W PROJEKT SP. Z O.O. adres: ul. Św. Barbary 14/36, 41-516 Chorzów e-mail: sekretariat@dswprojekt.pl telefon: 736 249 068 strona internetowa: dswprojekt.pl			TEMAT RYSUNKU:		
TEMAT: Projekt architektoniczno-budowlany remontu pracowni nr 190, 290, 120 oraz sali 0 w ramach zadania "Wykonanie dokumentacji projektowo - kosztorysowej dotyczącej modernizacji 4 pracowni w budynku Zespołu Szkół Gastronomiczno-Hotelarskich w Wiśle ul. Władysława Reymonta 2".			INSTALACJA OŚWIETLENIA. SALA 121.		
OBIEKT: Zespół Szkół Gastronomiczno-Hotelarskich w Wiśle ul. Władysława Reymonta 2, 43-460 Wiśla			FAZA: PROJEKT TECHNICZNY		
INWESTOR: Zespół Szkół Gastronomiczno-Hotelarskich w Wiśle ul. Władysława Reymonta 2, 43-460 Wiśla			DATA: LIPIEC 2024	SKALA: 1:50	NR RYS: E - 04
ZESPÓŁ PROJEKTOWY: branża elektryczna, projektant MGR INŻ. ŁUKASZ MARCINKOWSKI branża elektryczna, sprawdzający MGR INŻ. SŁAWOMIR KUBANEK			upr. nr SLK/7788/PWBE/18	upr. nr SLK/6159/PWBE/15	NR STR: